

建物調査・診断及びご提案書

実施日： 年 月 日

この度は、ご自宅の屋根塗装及びベランダ工事の見積もり機会を賜り、誠にありがとうございます。
お見積りをさせて頂くにあたり、建物の現状を事前調査・点検し、不具合部位の修繕や劣化状態から
施工内容の判断などご提案させていただきますのでご検討の程、お願い申し上げます。

この調査・提案書は、本物件の劣化現象の程度を外部から調査致しました。
本提案書を基礎データとした適切な塗装工事を実施することにより、
本物件の資産価値の向上、より快適な家造りに結び付けて頂ければ幸いに存じます。



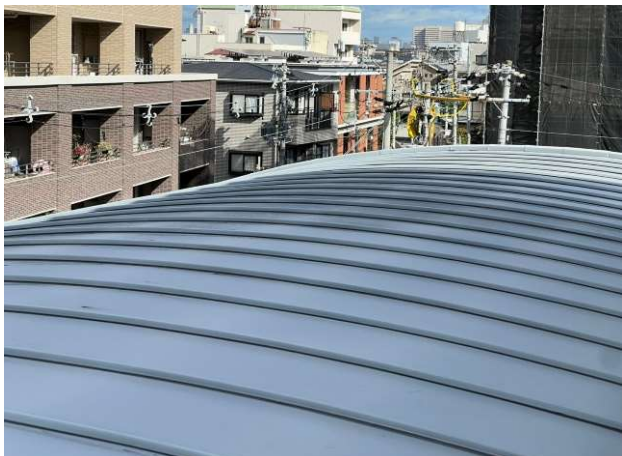
<屋根/調査風景 2023年10月21日>

No.1

本物件の屋根に関しましては、全体的な色褪せ及びコケ・カビが特に見受けられました。

経年劣化により防水性が低下しておりますので塗装の時期と推測されます。

季節の寒暖差に強い塗料での塗り替えをおすすめ致します。



段階	判定基準	判定
1	屋根全体に激しく劣化が見られ、不具合箇所も多い。	2
2	屋根全体に劣化が徐々に進行しており、防水性が低下している状態。	
3	部分的な不具合が見られる。	
4	やや塗膜の劣化がみられる。	
5	ほとんど劣化は見られない。	

(劣化判定)

<屋根/調査風景 2023年10月21日>

No.2

本物件の屋根に関しましては、全体的な色褪せ及びコケ・カビが特に見受けられました。

経年劣化により防水性が低下しておりますので塗装の時期と推測されます。

季節の寒暖差に強い塗料での塗り替えをおすすめ致します。



段階	判定基準	判定
1	屋根全体に激しく劣化が見られ、不具合箇所も多い。	2
2	屋根全体に劣化が徐々に進行しており、防水性が低下している状態。	
3	部分的な不具合が見られる。	
4	やや塗膜の劣化がみられる。	
5	ほとんど劣化は見られない。	

(劣化判定)

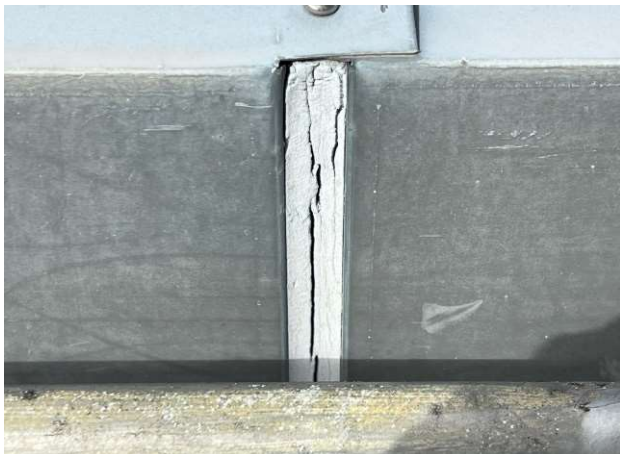
<屋根/調査風景 2023年10月21日>

No.3

本物件の屋根に関しましては、全体的な色褪せ及びコケ・カビが特に見受けられました。

経年劣化により防水性が低下しておりますので塗装の時期と推測されます。

季節の寒暖差に強い塗料での塗り替えをおすすめ致します。



段階	判定基準	判定
1	屋根全体に激しく劣化が見られ、不具合箇所も多い。	2
2	屋根全体に劣化が徐々に進行しており、防水性が低下している状態。	
3	部分的な不具合が見られる。	
4	やや塗膜の劣化がみられる。	
5	ほとんど劣化は見られない。	

(劣化判定)

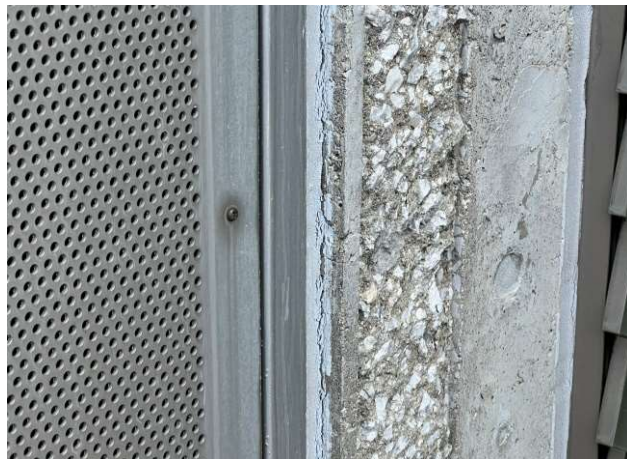
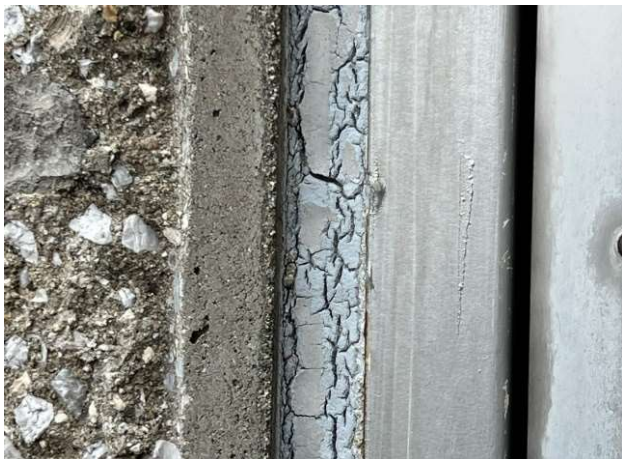
<ベランダ/調査風景 2023年10月21日>

No.4

本物件のベランダに関しましては、全体的な色褪せ及び黒ずみが見受けられました。

建屋内部への痛みの原因となっていきますので塗装の時期と推測されます。

耐久性の良い塗料を使うことでサイクルコストを抑えることができます。



段階	判定基準	判定
1	ベランダ全体に激しく劣化が見られ、不具合箇所も多い。	2
2	ベランダ全体に劣化が徐々に進行しており、防水性が低下している状態。	
3	部分的な不具合が見られる。	
4	やや塗膜の劣化がみられる。	
5	ほとんど劣化は見られない。	

(劣化判定)

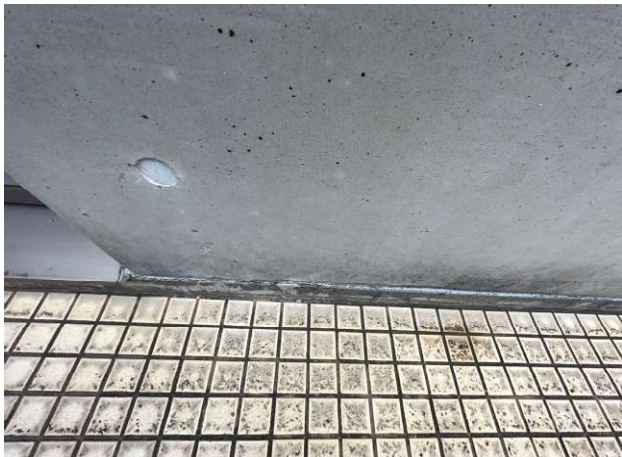
<ベランダ/調査風景 2023年10月21日>

No.5

本物件のベランダに関しましては、全体的な色褪せ及び黒ずみが見受けられました。

建屋内部への痛みの原因となっていきますので塗装の時期と推測されます。

耐久性の良い塗料を使うことでサイクルコストを抑えることができます。



段階	判定基準	判定
1	ベランダ全体に激しく劣化が見られ、不具合箇所も多い。	2
2	ベランダ全体に劣化が徐々に進行しており、防水性が低下している状態。	
3	部分的な不具合が見られる。	
4	やや塗膜の劣化がみられる。	
5	ほとんど劣化は見られない。	

(劣化判定)

<ベランダ/調査風景 2023年10月21日>

No.6

本物件のベランダに関しましては、全体的な色褪せ及び黒ずみが見受けられました。

建屋内部への痛みの原因となっていくしますので塗装の時期と推測されます。

耐久性の良い塗料を使うことでサイクルコストを抑えることができます。



段階	判定基準	判定
1	ベランダ全体に激しく劣化が見られ、不具合箇所も多い。	2
2	ベランダ全体に劣化が徐々に進行しており、防水性が低下している状態。	
3	部分的な不具合が見られる。	
4	やや塗膜の劣化がみられる。	
5	ほとんど劣化は見られない。	

(劣化判定)

<ベランダ/調査風景 2023年10月21日>

No.7

本物件のベランダに関しましては、全体的な色褪せ及び黒ずみが見受けられました。
建屋内部への痛みの原因となっていくしますので塗装の時期と推測されます。
耐久性の良い塗料を使うことでサイクルコストを抑えることができます。



段階	判定基準	判定
1	ベランダ全体に激しく劣化が見られ、不具合箇所も多い。	2
2	ベランダ全体に劣化が徐々に進行しており、防水性が低下している状態。	
3	部分的な不具合が見られる。	
4	やや塗膜の劣化がみられる。	
5	ほとんど劣化は見られない。	

(劣化判定)